

Technische Formteile und
Transportverpackungen



Partikelschaumstofflösungen. Swiss made.

Taracell ist ein Schweizer Ingenieur-, Planungs- und Produktionsunternehmen für technische Formteile und Schaumstoffverpackungen von sicherheitssensiblen Transportgütern mit weltweiten Zieladressen.

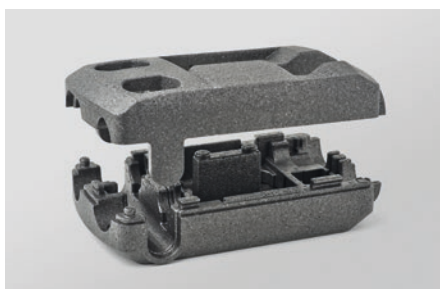
Technische Formteile – massgefertigte Formteillösungen in Schweizer Präzision



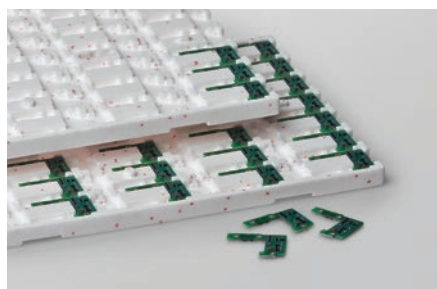
Automobil-Serienteile



Bauzubehör



Haustechnik



Werkstückträger

Transportverpackungen – kundenspezifische Verpackungslösungen, die ankommen



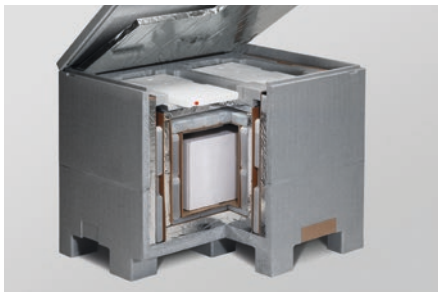
Lebensmittel



Maschinen und Apparate



Medizinaltechnik



Pharma

Werkzeugbau – Präzision ist das Mass aller Dinge



Prototypenbau



Schäumwerkzeuge



Lohnfertigung



Standardsortiment – Partikelschaumstoff-Produkte

Dienstleistungen



Thermoboxen



Schutzecken und -schielen



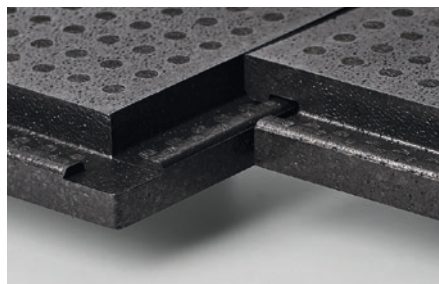
Pharma-Schutzverpackungen



Flaschenverpackungen



Flaschenregale



Bodenabdeckplatten



Engineering

1

Prototypenbau




Werkzeugbau



Serienproduktion



Logistik



Mit klarem Ziel vor Augen fällt die Arbeit viel leichter. Wir wissen: Nur wer einen Schritt schneller, einen Schritt voraus und einen Tick unkonventioneller denkt und handelt, kann sich über lange Zeit als Technologieführer in der formgebundenen Partikelschaumstoffverarbeitung behaupten.

Neuartige Schaumstoffverpackungen entwickelt und fertigt Taracell mit Leichtigkeit. Flexibles Denken und ein unbändiger Wille zur schnellen und passgenauen Verpackungsform prägen denn auch unseren Alltag. Ein Alltag von Machern für aussergewöhnliche Verpackungslösungen aus Partikelschaumstoff.

Hauptsitz

Taracell AG
Fahrbachweg 1
CH-5444 Künten
T +41 56 485 92 00
F +41 56 485 92 05

Werkzeugbau

Taracell AG
Gewerbering 28
CH-5610 Wohlen
T +41 56 618 42 00
F +41 56 618 42 01

Taracell Frankreich

Taracell France SARL
1, rue du Ballon d'Alsace
BP 28
ZI de la Doller
FR-68520 Burnhaupt-le-Haut
T +33 389 83 13 00
F +33 389 48 78 43

info@taracell.com
www.taracell.com

